

# Excel Diagramme Expertenwissen

## Best Practice 1-tägiger Workshop

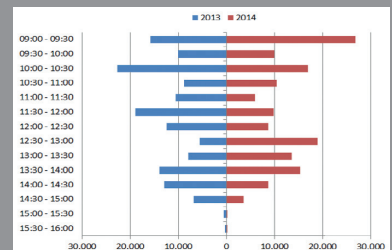
Erleben Sie einen abwechslungsreichen Workshop mit der erfahrenen IT-Expertin, Dozentin und Autorin von mehr als 80 Fachbüchern.

### Ihre Dozentin

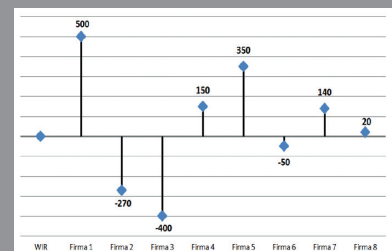


Saskia Gießen

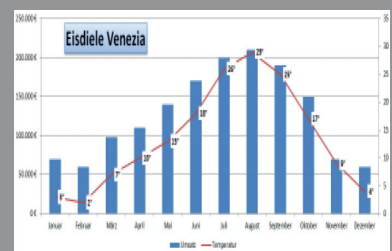
Ein Tornadodiagramm eignet sich zum Vergleich zweier Datenreihen. Das bekannteste Tornadodiagramm sind die Geburtenzahlen.



Wettbewerbsdiagramme werden verwendet, um die Position des eigenen Unternehmens graphisch darzustellen.



Linien- und Säulendiagramme mit zwei Achsen eignen sich dazu, weit auseinanderliegende Zahlenwerte zu präsentieren.



## Freuen Sie sich auf:

1. Ein interessantes und abwechslungsreiches Seminar
2. Strukturierte Vermittlung von Wissen
3. Ein sicheres Gefühl im Umgang mit Excel
4. Ein maßgeschneidertes Handbuch
5. Eine kompetente Dozentin

## Für wen eignet sich der Workshop:

- Anwender, die Daten aus Excel auswerten möchten.
- Anwender, die mit Excel Zahlenmaterial präsentieren möchten.

## Vorkenntnisse

Solide Grundkenntnisse – unabhängig welche Excel-Version – sind eine wichtige Voraussetzung für die Teilnahme an diesem Workshop.

## Preis

590,00 € Netto (Brutto 702,10 €)

## Termine

Bundesweite Termine finden Sie unter:  
[experten.prokoda.de](http://experten.prokoda.de)

## Bonus

Jeder Teilnehmer erhält Handout "Excel Diagramme - unplugged" von Saskia Gießen.



## Inhalte

### Grundlagen für die Arbeit mit Diagrammen:

- Überblick über die verschiedenen Diagrammtypen
- Diagramme erstellen und bearbeiten
- Elemente des Diagramms kennen lernen
- Diagramme als Vorlagen speichern

### Säulen-und Balkendiagramme:

- Säulendiagramm mit Bild im Hintergrund
- Säulen mit andersfarbigen negativen Werten
- Wasserfalldiagramm zur Kostenkontrolle
- Gantt-Diagramm zur Projektüberwachung
- Balkendiagramm mit Bildern in den Balken
- Tornadodiagramm zum Vergleichen von Daten
- Linie / Säule auf zwei Achsen setzt unterschiedliche Zahlenwert in Beziehung zueinander

### Linien-und Flächendiagramme:

- Liniendiagramm mit AutoFormen
- Wettbewerbsvergleich mit einem Liniendiagramm
- Linien-und Flächendiagramm mit Pfeilen

### Blasendiagramm:

- Ampeln aus einem Blasendiagramm erzeugen

### Die Daten für die Diagramme vorbereiten:

- Daten nach bestimmten Kriterien filtern
- Gefilterte Daten weiter bearbeiten
- Teilergebnisse bilden, kopieren und weiter bearbeiten



Wertschöpfung durch Qualifizierung