

Dashboards und Excel Reports Expertenwissen

Erstellen Sie aussagekräftige und übersichtliche Cockpits

2-tägiger Workshop

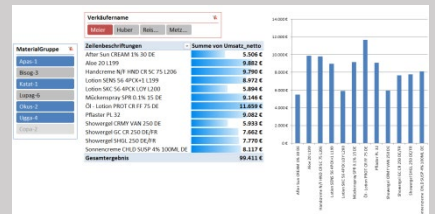
Erleben Sie einen abwechslungsreichen Workshop mit der erfahrenen IT Expertin, Dozentin und Autorin von mehr als 90 Fachbüchern.

Ihre Dozentin

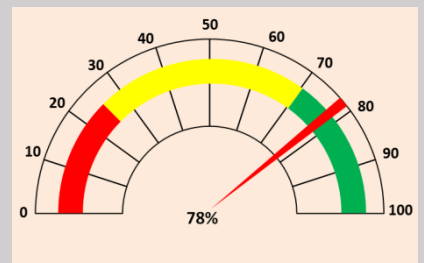


Saskia Gießen

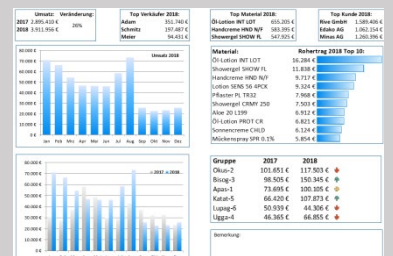
Mit dynamischen Dashboards Unternehmenskennzahlen übersichtlich darstellen. Die richtige Mischung macht's: Pivot Tabellen, Datenschnitte und Diagramme.



Für jeden Fall das passende Diagramm. Mit einem Tachometerdiagramm einen Wert anzeigen.



Dashboards für die Geschäftsführung und für das Management. Tipps zum Drucken.



Freuen Sie sich auf:

1. ein interessantes und abwechslungsreiches Seminar
2. eine strukturierte Vermittlung von Wissen
3. viele wertvolle Tipps beim Einsatz von Excel
4. kreative Ideen für Ihre Dashboards
5. eine kompetente Dozentin

Für wen eignet sich dieser Workshop:

- Alle, die große Datenmengen anschaulich darstellen möchten.
- Alle, die aussagekräftige Dashboards entwerfen wollen.

Solide Grundkenntnisse – unabhängig von der Excel-Version – sind eine wichtige Voraussetzung für die Teilnahme an diesem Workshop.

Preis
1.050,00 € Netto
(1.249,50 € Brutto inkl. 19% MwSt)

Bundesweite Termine finden Sie unter:

experten.prokoda.de



Bonus
Jeder Teilnehmer erhält das Fachbuch „Dashboards und Reports“

Inhalte:

Gestaltungsregeln für Tabellen

- Zellformate zur besseren Lesbarkeit einsetzen
- Benutzerdefinierte Formate nutzen
- Komfortable Steuerung von Arbeitsmappen

Datenanalyse mit Excel

- Tabellen und Listen sinnvoll strukturieren
- Dynamische Tabellen anlegen
- Mehrdimensionale Datenanalysen erstellen

Die Grundlage der Dashboards: Reports

- Dynamische Statusberichte erstellen
- Kennzahlen mit Ampeln visualisieren
- Rollierende Zeiträume berechnen und darstellen
- Datumswerte aggregieren und berechnen

Management Dashboards & Cockpits

- Dynamische Dashboards aus Reports erstellen
- Mit Datenschnitten Werte bequem filtern
- Minidiagramme ins Dashboard einfügen
- Mit bedingten Formaten Werte hervorheben
- Seitenlayout optimal nutzen
- Steuerelemente zur Datenauswahl einfügen

Passende Diagramme für Ihr Dashboard

- Status mit einem passenden Diagramm darstellen
- Anteile als Wasserfall darstellen
- Kennzahlen im Tachometerdiagramm anzeigen
- Tipps zur Präsentation eines Ergebnisses
- Diagramme mit mehreren Achsen erstellen
- Einheitliche Skalierungen an den Achsen
- Dynamische Diagrammbeschriftungen einfügen

Übergabe der Ergebnisse nach PowerPoint

- Tabellen und Diagramme in Folien integrieren
- Best Practice für die Datenübergabe
- Aus der laufenden Präsentation Excel starten